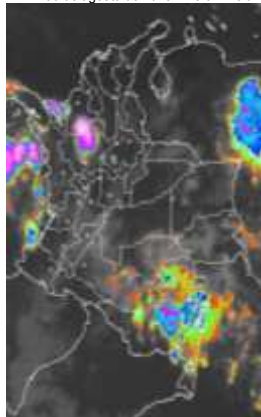


CONDICIONES HIDROMETEOROLÓGICAS ACTUALES

Gran parte del territorio nacional ha reportado tiempo seco desde la madrugada, excepto áreas de Antioquia y Chocó, incluido el Urabá, sur y occidente de Córdoba, amplios sectores del océano Pacífico nacional, Guaviare, Vaupés, oriente de Caquetá y Amazonas donde prevalecieron las condiciones nubosas con lluvias acompañadas en algunos casos de tormentas eléctricas.

IMÁGEN SATELITAL

Imagen IDEAM * 30 de agosto de 2015 * Hora 7:45 a.m. HLC.



PRONÓSTICO CONDICIONES METEOROLÓGICAS

ÁREA DEL VOLCÁN CERRO MACHÍN			
Cielo parcialmente nublado con tiempo seco en el día durante la noche se advierten precipitaciones ligeras y dispersas.			
El Servicio Geológico Colombiano lo reporta en nivel AMARILLO (III): CAMBIOS EN EL COMPORTAMIENTO DE LA ACTIVIDAD VOLCÁNICA . 4.80 -75.62			
ELEVACIÓN (pies)	DIRECCIÓN	VELOCIDAD	
		NUDOS	Km/h
10,000	SURESTE	5	9
18,000	SURESTE	10 - 15	18 - 27
24,000	NORESTE	10 - 15	18 - 27
30,000	NORTE	10 - 20	18 - 36
ÁREA DEL VOLCÁN NEVADO DEL HUILA			
Nubosidad variable con lluvias ligeras a diferentes horas.			
El Servicio Geológico Colombiano lo reporta en nivel AMARILLO (III): CAMBIOS EN EL COMPORTAMIENTO DE LA ACTIVIDAD VOLCÁNICA . 2.92 -76.05			
ELEVACIÓN (pies)	DIRECCIÓN	VELOCIDAD	
		NUDOS	Km/h
10,000	SURESTE	5	9
18,000	ESTE	10 - 20	18 - 36
24,000	NORESTE	10 - 15	18 - 27
30,000	NORTE	10 - 25	18 - 45
ÁREA DEL VOLCÁN GALERAS			
En el área prevalecerán las condiciones secas con cielo entre despejado y parcialmente cubierto.			
El Servicio Geológico Colombiano lo reporta en nivel AMARILLO (III): CAMBIOS EN EL COMPORTAMIENTO DE LA ACTIVIDAD VOLCÁNICA . 1.55 -77.37			
ELEVACIÓN (pies)	DIRECCIÓN	VELOCIDAD	
		NUDOS	Km/h
10,000	SURESTE	5 - 10	9 - 18
18,000	ESTE	20 - 25	37 - 46
24,000	NORESTE	10 - 20	18 - 36
30,000	NORESTE	10 - 20	18 - 36
ÁREA DEL VOLCÁN NEVADO DEL RUIZ			
Nubosidad variada con tiempo seco hasta el atardecer, luego se estiman precipitaciones ligeras y dispersas.			
El Servicio Geológico Colombiano lo reporta en nivel AMARILLO (III): CAMBIOS EN EL COMPORTAMIENTO DE LA ACTIVIDAD VOLCÁNICA . 4.89 -75.32			
ELEVACIÓN (pies)	DIRECCIÓN	VELOCIDAD	
		NUDOS	Km/h
10,000	SURESTE	5 - 10	9 - 18
18,000	ESTE	10 - 15	18 - 27
24,000	NORESTE	10 - 15	18 - 27
30,000	NORTE	10 - 20	18 - 36
ÁREA DEL COMPLEJO VOLCÁNICO CHILES-CERRO NEGRO DE MAYASQUER			
El Servicio Geológico Colombiano lo reporta en nivel AMARILLO (III): CAMBIOS EN EL COMPORTAMIENTO DE LA ACTIVIDAD VOLCÁNICA . 0.81 -77.93 // 0.76 -77.95			
ELEVACIÓN (pies)	DIRECCIÓN	VELOCIDAD	
		NUDOS	Km/h
10,000	SURESTE	5	9
18,000	ESTE	20 - 25	37 - 46
24,000	NORESTE	10 - 20	18 - 36
30,000	NORESTE	10 - 20	18 - 36

LO MÁS DESTACADO

ALERTA ROJA. PARA TOMAR ACCIÓN **ALERTA NARANJA. PARA PREPARARSE** **ALERTA AMARILLA. PARA INFORMARSE**

LLUVIAS	En gran parte del territorio nacional tendió a prevalecer el tiempo seco durante las últimas 24 horas, salvo en áreas del Piedemonte amazónico donde registraron lluvias, el mayor volumen alcanzado en el municipio de Quibdó (Chocó), con 97.3 mm.
ALERTA ROJA	<ul style="list-style-type: none"> Por niveles altos en los ríos Inirida y Meta. Por crecientes súbitas en el río Mira. Por alta probabilidad de incendios de la cobertura vegetal en sectores de las regiones Caribe y Andina.
ALERTA NARANJA	<ul style="list-style-type: none"> Probabilidad de crecientes súbitas en los ríos de alta pendiente de Antioquia. Por probabilidad moderada de incendios de la cobertura vegetal en sectores de las regiones Caribe y Andina. Por probabilidad moderada de deslizamientos de tierra en sectores inestables o de alta pendiente localizados en las regiones Andina, Pacífica y Orinoquía.

Consulte todos los días el pronóstico del tiempo y las alertas hidrometeorológicas vigentes del IDEAM, en un formato de calidad. Alrededor de las 7:30 a. m. está a disposición del público en www.ideam.gov.co. Se puede ver también en dispositivos móviles. [AQUI](#)

PRECIPITACIONES

A continuación se relacionan los municipios donde en las últimas 24 horas se registraron precipitaciones iguales o superiores a **20.0 mm.**

DEPARTAMENTO	MUNICIPIO
ANTIOQUIA	Arboletes (31.9).
ARAUCA	Arauca (35.4).
CHOCÓ	Quibdó (97.3) , Andagoya (71.0) y Lloró (32.9).
META	Lejanías (32.0).
VAUPÉS	Mitú (31.0).
VICHADA	Puerto Carreño (39.0).

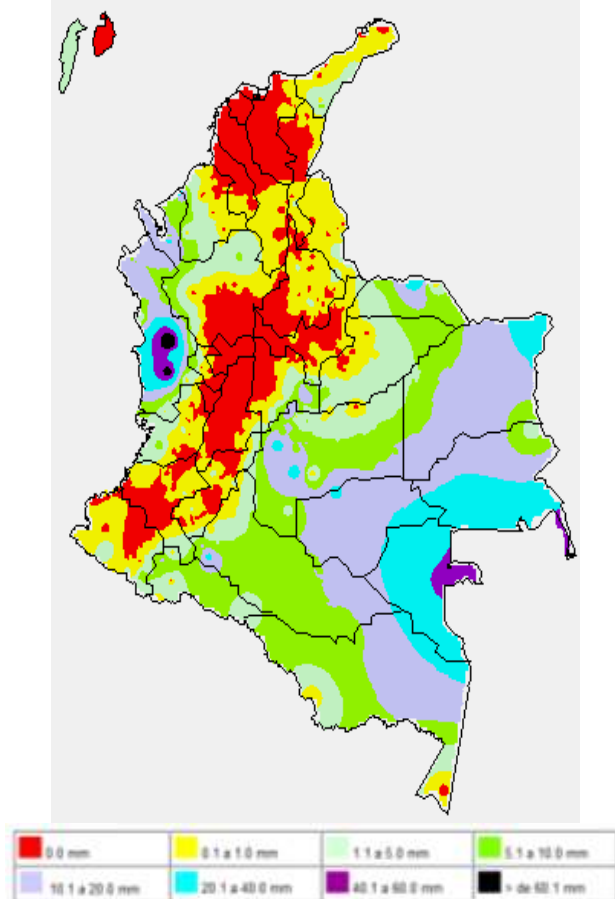
TEMPERATURAS MÁXIMAS

A continuación se relacionan los municipios donde en las últimas 24 horas se registraron temperaturas iguales o superiores a **35.0°C.**

DEPARTAMENTO	MUNICIPIO
ATLÁNTICO	Repelón (38.9), Soledad (38.7) y Manatí (38.4).
BOLIVAR	Pivijay (38.2), Zambrano (37.2), María La Baja (37.0), Carmen de Bolívar (36.0), Magangué (35.6), Arjona (35.4) y San Pablo (35.0).
CAUCA	Mercaderes (36.8).
CESAR	Valledupar (38.8), Codazzi (37.6).
CÓRDOBA	Montería (35.8), Planeta Rica (35.3) y Ciénaga de Oro (35.2).
CUNDINAMARCA	Jerusalén (41.0), Puerto Salgar (39.2) y Anapoima (36.0).
HUILA	Villavieja (37.6).
LA GUAJIRA	Urumita (39.6), Riohacha (38.9), Uribia (37.0).
NORTE SANTANDER	Cúcuta (36.6).
RISARALDA	Pereira (35.6).
SANTANDER	Puerto Parra (36.0), Barrancabermeja (35.8) y Sabana de Torres (35.6).
SUCRE	San Benito Abad (37.0).
TOLIMA	Natagaima (41.6), Armero (40.8), Ambalema (40.2), Guamo (39.6), Flandes (39.2), Prado (39.0), Valle de San Juan (39.0), Saldaña (38.4), Lérda (37.4), Ataco (37.0) e Ibagué (36.1).
VALLE DEL CAUCA	Cali (36.0), Zarzal (35.8) y Palmira (35.7).

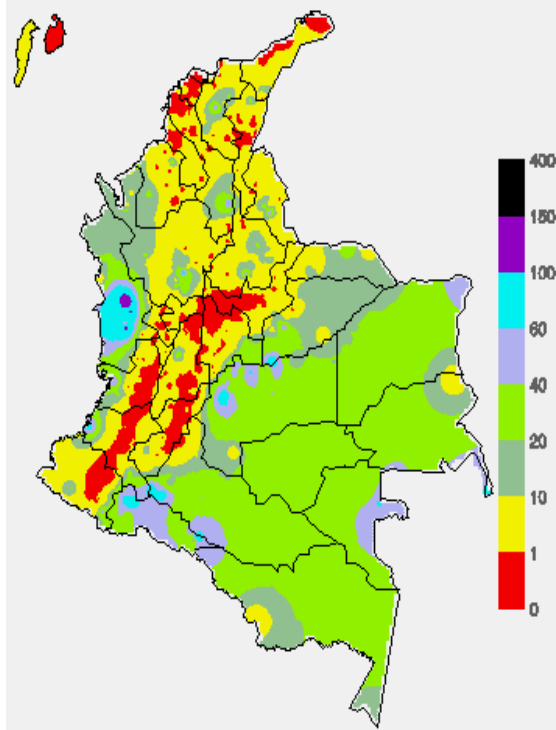
MAPA DE PRECIPITACIÓN DIARIA

Desde las 7:00 a.m. del día sábado 29 hasta las 7:00 a.m. del domingo 30 de agosto de 2015.



MAPA DE PRECIPITACIÓN ACUMULADA DE LOS ÚLTIMOS 3 DÍAS

Desde las 7:00 a.m. del día jueves 27 de agosto hasta las 7:00 a.m. del día sábado 29 de agosto de 2015



ESTADO DE LOS EMBALSES

A continuación se relacionan los volúmenes útiles diarios (expresados en porcentaje) de acuerdo con información consultada en la siguiente dirección electrónica de XM: <http://ido.xm.com.co/ido/SitePages/hidrologia.aspx?q=reservas>

ZONA	EMBALSE	VOLUMEN ÚTIL DIARIO (%)
ANTIOQUIA	AMANI	25.56
	MIRAFLORES	55.54
	PEÑOL	69.17
	PLAYAS	73.21
	PORCE II	46.33
	PORCE III	44.59
	PUNCHINÁ	27.66
	RIOGRANDE2	68.97
	SAN LORENZO	78.72
	TRONERAS	41.83
CARIBE	URRÁ I	63.74
CENTRO	AGREGADO BOGOTÁ	61.33
	NEUSA	69.15
	SISGA	93.68
	TOMINÉ	55.44
	BETANIA	77.70
	MUÑA	65.31
	PRADO	35.31
	TOPOCORO	33.50
	CHUZA	99.89
	ESMERALDA	95.63
VALLE DEL CAUCA	GUAVIO	96.34
	ALTO ANCHICAYÁ	46.77
	CALIMA 1	47.40
	SALVAJINA	23.68

PRONÓSTICO METEOROLÓGICO (domingo 30 y lunes 31 de agosto de 2015)

REGIÓN	PRONÓSTICO
SABANA DE BOGOTÁ	<p>DOMINGO: aunque prevalecerá el tiempo seco con cielo parcialmente nublado no se descartan lloviznas dispersas en el suroccidente de la ciudad y de la sabana a mediados de la tarde y durante la noche. La temperatura máxima del aire se aproximará a 19°C.</p> <p>LUNES: nubosidad variable con condiciones secas durante la jornada, salvo en algunas zonas del sur y oriente de la ciudad y de la sabana donde se pronostican lloviznas temprano en la mañana, a mediados de la tarde y por la noche. La temperatura del aire oscilará entre 9°C y 19°C.</p>
ANDINA	<p>DOMINGO: en horas de la mañana predominarán las condiciones secas en gran parte de la región con excepción de algunas áreas localizadas en Antioquia, occidente de Santander y sur de Huila donde se esperan precipitaciones de variada intensidad. A mediados de la tarde y durante la noche se pronostican lluvias entre ligeras a moderadas en sectores de Antioquia, Santander, Norte de Santander, Boyacá, noroccidente de Cundinamarca y sur de Huila.</p> <p>LUNES: la cantidad de mayor nubosidad se prevé en el norte y occidente de la región, con lluvias entre ligeras a moderadas a diferentes horas en varias zonas de Antioquia, Santanderes, Caldas, Risaralda, Boyacá, Valle del Cauca y Cauca. Lloviznas dispersas se pronostican en la madrugada y primeras horas de la mañana y luego al final de la tarde y durante la noche en el oriente del Altiplano Cundiboyacense y en zonas del sur de Huila y occidente de Tolima.</p>
CARIBE	<p>DOMINGO: cielo entre despejado y parcialmente cubierto con tiempo seco, excepto en el Urabá y sur de Córdoba donde se estiman precipitaciones con actividad eléctrica dispersa en la mañana, a mediados de la tarde y durante algunas horas de la noche. Al atardecer y durante la noche se pronostican lluvias de corta duración en áreas del norte de Cesar y Magdalena.</p> <p>LUNES: cielo entre despejado y parcialmente nublado con lluvias de variada intensidad durante las primeras horas de la mañana, a mediados de la tarde y por la noche en sectores de Córdoba, sur de Sucre y Bolívar y en el Urabá. En sectores de Cesar y Magdalena se estiman precipitaciones a mediados de la tarde y durante la noche, acompañadas en algunos casos de descargas eléctricas.</p>
ARCHIPIÉLAGO DE SAN ANDRÉS, PROVIDENCIA Y SANTA CATALINA	<p>DOMINGO: en el archipiélago se pronostican condiciones secas durante la jornada con cielo entre despejado y parcialmente nublado.</p> <p>LUNES: Cielo entre ligera y parcialmente cubierto con predominio de tiempo seco.</p>
MAR CARIBE	<p>DOMINGO: cielo entre ligera y parcialmente cubierto en la mayor parte del Caribe nacional, excepto en el Golfo de Urabá donde se advierten precipitaciones temprano en la mañana, al final de la tarde y durante algunas horas de la noche, inclusive no se descartan tormentas eléctricas.</p> <p>LUNES: en la mayor parte de la zona marítima se prevén condiciones secas, salvo en cercanías al litoral de Córdoba y Urabá donde se pronostican lluvias en la madrugada y durante las primeras horas de la mañana y luego al final de la tarde y por la noche.</p>

REGIÓN	PRONÓSTICO
PACÍFICA	DOMINGO: en horas de la mañana son estimadas condiciones secas con cielo parcialmente nublado, a mediados de la tarde y durante algunas horas de la noche se pronostican lluvias en sectores de Chocó y Valle del Cauca; en Cauca y Nariño las precipitaciones se advierten especialmente al atardecer y durante la noche. No se descartan tormentas eléctricas. LUNES: a lo largo del día se prevén condiciones nubosas con precipitaciones entre ligeras y moderadas en amplios sectores de la región, salvo en Nariño donde las lluvias tenderán a reactivarse en horas de la noche. Probabilidad de descargas eléctricas.
INSULAR PACÍFICO	DOMINGO: en Gorgona y Malpelo prevalecerán las condiciones nubosas con precipitaciones de variada intensidad a diferentes horas de la tarde y noche, luego de una mañana seca. LUNES: en Malpelo y Gorgona esperen condiciones nubosas con lluvias entre ligeras y moderadas en la madrugada, al finalizar la tarde y durante las primeras horas de la noche.
OCEANO PACÍFICO	DOMINGO: cielo entre parcialmente nublado y nublado con precipitaciones de variada intensidad, acompañadas en algunos casos de actividad eléctrica. LUNES: en la mayor parte del área oceánica se advierte nubosidad densa, con lluvias entre ligeras y moderadas, acompañadas inclusive de actividad eléctrica, particularmente enfrente del litoral chocano.
ORINOQUIA	DOMINGO: en horas de la mañana se estima cielo entre parcial a mayormente nublado con predominio de tiempo seco, salvo en algunos sectores del oriente de Vichada y sur del Meta donde se prevén lluvias. En la tarde y noche se estiman nubes densas en la región con precipitaciones generalizadas en Arauca, Vichada y suroriente y suroccidente del Meta. LUNES: en la mañana se pronostica abundante nubosidad con precipitaciones en Arauca, Casanare y oriente de Vichada. En horas de la tarde y noche se pronostican lluvias en Vichada, Meta y Casanare y Meta, las de mayor consideración en el occidente de la región.
AMAZÓNICA	DOMINGO: durante la jornada prevalecerán las nubes densas en la región con precipitaciones entre ligeras y fuertes, acompañadas en algunos casos de actividad eléctrica, principalmente en áreas de Vaupés, Amazonas, oriente de Caquetá y Guaviare donde se advierten las lluvias más intensas. LUNES: en la mayor parte de la región se pronostica abundante nubosidad con lluvias en la mañana en Guainía, Guaviare, Vaupés y oriente de Amazonas. En horas de la tarde y noche persistirán las condiciones lluviosas en varios sectores de la región. No se descartan tormentas eléctricas.

ALERTAS VIGENTES Y PRODUCTOS ADICIONALES

Para mayor información sobre el pronóstico del estado del tiempo, informes técnicos diarios, comunicados especiales, mapas diarios de temperaturas máximas y mínimas e información diaria de precipitación se sugiere consultar los siguientes enlaces:

- [MAPA DIARIO DE TEMPERATURA MÁXIMA.](#)
- [MAPA DIARIO DE TEMPERATURA MÍNIMA.](#)
- [INFORMACIÓN DIARIA DE PRECIPITACIÓN Y TEMPERATURA DE LOS PRINCIPALES AEROPUERTOS DEL PAÍS.](#)
- [MOSAICO MAPAS DE PRECIPITACIÓN DIARIA EN MILÍMETROS.](#)

REGIÓN CARIBE

ALERTA ROJA: INCENDIOS DE LA COBERTURA VEGETAL

Amenaza alta de ocurrencia de incendios de la cobertura vegetal en zonas de bosques, cultivos y pastos, localizados en los siguientes municipios y sectores aledaños:

DEPARTAMENTO	MUNICIPIOS
LA GUAJIRA	Albania, Barrancas, Hato Nuevo, Riohacha y Uribia.

Especial atención amerita el Parque Nacional Natural de Macuira.

ALERTA NARANJA: INCENDIOS DE LA COBERTURA VEGETAL.

Amenaza moderada de ocurrencia de incendios de la cobertura vegetal en zonas de bosques, cultivos y pastos, localizados en los siguientes municipios y sectores aledaños:

DEPARTAMENTO	MUNICIPIOS
ATLÁNTICO	Candelaria, Juan de Acosta, Luruaco, Manatí, Piojó, Repelón, Sabanalarga, Usiacurí.
BOLÍVAR	Cartagena de Indias, Clemencia, San Estanislao, Santa Catalina, Soplaviento, Villanueva.
LA GUAJIRA	Dibulla.

ALERTA NARANJA: DESLIZAMIENTOS DE TIERRA

Amenaza moderada de probabilidad de ocurrencia de deslizamientos de tierra en áreas inestables y de ladera de los municipios de:

DEPARTAMENTO	MUNICIPIOS
	Los Córdoba.

REGIÓN ANDINA

ALERTA ROJA: INCENDIOS DE LA COBERTURA VEGETAL

Amenaza alta de ocurrencia de incendios de la cobertura vegetal en zonas de bosques, cultivos y pastos, localizados en los siguientes municipios y sectores aledaños:

DEPARTAMENTO	MUNICIPIOS
BOYACÁ	Cucaita, Cúitva, Firavitoba, Iza, Paipa, Pesca, Ráquira, Sáchica, Samacá, San Miguel de Sema, Sora, Tinjacá, Toca, Tuta Villa de Leiva.
CAUCA	Argelia, Balboa, Bolívar, Cajibío, Caldono, Caloto, Corinto, El Tambo, Florencia, Guachené, La Sierra, La Vega, Mercaderes, Miranda, Morales, Padilla, Patía (El Bordo), Piendamó, Popayán, Puerto Tejada, Rosas, Silvia, Sotará (Paispamba), Timbío, Toribío, Totoró, Villa Rica.
CUNDINAMARCA	Agua De Dios, Anapoima, Apulo, Beltrán, Cabrera, Carmen De Carupa, Cogua, Fúquene, Fusagasugá, Girardot, Guachetá, Guataquí, Jerusalén, La Vega, Lenguaque, Nariño, Nilo, Nocaima, Pacho, Paime, Pulí, Ricaurte, San Bernardo, San Cayetano, San Francisco, San Juan De Río Seco, Sasaima, Sibate, Silvania, Subachoque, Supatá, Susa, Tausa, Tibacuy, Tocaima, Ubaté, Útica, Vergara, Viotá, Zipaquirá.
HUILA	Agrado, Aipe, Algeciras, Altamira, Baraya, Colombia, Garzón, Gigante, Guadalupe, Iquira, La Plata, Neiva, Paicol, Palermo, Pital, Rivera, Tarquí, Tello, Tesalia, Villavieja.
NARIÑO	Albán (San José), Ancuyá, Arboleda (Berruecos), Belén, Buesaco, Chachagüí, Colón (Génova), Consacá, Cuaspud (Carlosama), Cumbal, Cumbitara, El Charco, El Peñol, El Rosario, El Tablón, El Tambo, Guachucal, Guaitanilla, La Cruz, La Florida, La Llanada, La Unión, Leiva, Linares, Los Andes (Sotomayor), Mallama (Piedrancha), Nariño, Pasto, Policarpa, Providencia, Samaniego, San Bernardo, San Lorenzo, San Pablo, San Pedro De Cartago (Cartago), Sandoná, Santa Cruz (Guachavés), Sapuyes, Taminango, Túquerres, Yacuanquer.
TOLIMA	Alpujarra, Ambalema, Armero (Guayabal), Ataco, Carmen de Apicalá, Chaparral, Coello, Coyaima, Cunday, Dolores, Espinal, Falan, Flandes, Guamo, Icononzo, Lérída, Melgar, Natagaima, Ortega, Piedras, Planadas, Prado, Purificación, Rioblanco, Saldaña, , San Luis, Suárez, Venadillo, Villarrica.
VALLE DEL CAUCA	Bolívar, Alcalá, Bolívar, Buga, Cali, Candelaria, El Cerrito, Florida, Ginebra, Guacarí, Jamundí, Palmira, Pradera, Roldanillo, Trujillo, Tuluá, Vijes, Yumbo.

ALERTA NARANJA: INCENDIOS DE LA COBERTURA VEGETAL

Amenaza moderada de ocurrencia de incendios de la cobertura vegetal en zonas de bosques, cultivos y pastos, localizados en los siguientes municipios y sectores aledaños:

DEPARTAMENTO	MUNICIPIOS
CUNDINAMARCA	Arbeláez, Cucunubá, Pasca, Quipile, Tabio, Tenjo, Venecia, Villeta.
HUILA	Teruel y Yaguará.
NARIÑO	Imués.
VALLE DEL CAUCA	Buglagrande La Cumbre y Zarzal.

Especial atención ameritan los Parques Nacionales Naturales Los Nevados, Las Hermosas, Nevado del Huila, Cordillera de Los Picachos, Galeras y los Farallones de Cali.

ALERTA NARANJA: DESLIZAMIENTOS DE TIERRA

Amenaza moderada de probabilidad de ocurrencia de deslizamientos de tierra en áreas inestables y de ladera de los municipios de:

DEPARTAMENTO	MUNICIPIOS
ANTIOQUIA	Alejandro, Apartadó, Arboletes, Carmen de Viboral, Cocorná, Concepción, Granada, San Francisco, San Luis, Sonsón.

REGIÓN PACÍFICA

ALERTA ROJA: POR CRECIENTES SÚBITAS EN EL RÍO MIRA

Continúan registrándose incrementos súbitos de nivel del río San Juan, por lo que el IDEAM recomienda mantener atento seguimiento al comportamiento del nivel del río, en particular en sectores de Guachi, Parquera, San Isidro y Terán en el departamento de Nariño.

ALERTA NARANJA: DESLIZAMIENTOS DE TIERRA

Amenaza moderada de probabilidad de ocurrencia de deslizamientos de tierra en áreas inestables y de ladera de los municipios de:

DEPARTAMENTO	MUNICIPIOS
CAUCA	Guapi, López de Micay y Timbiquí.
CHOCÓ	Alto Baudó (Pie de Pató), Atrato (Yuto), Bagadó, Bajo Baudó (Pizarro), Cértegui, Condoto, El Cantón del San Pablo (Managrú), Istmina, Lloró, Medio Atrato (Beté), Medio Baudó (Boca De Pepú), Medio San Juan (Andagoya), Nóvita, Nuquí, Quibdó, Río Iró (Santa Rita), Río Quito (Paimadó), Tadó, Unión Panamericana (Animas).

REGIÓN ORINOQUIA**ALERTA ROJA: NIVELES ALTOS EN EL RÍO INÍRIDA**

Persiste el comportamiento de descenso lento y moderado, aunque desde la segunda semana de agosto el nivel del río Inírida, registrado a la altura del municipio de Puerto Inírida, los valores se mantienen por arriba de la cota crítica de afectación, en sectores aledaños al municipio.

ALERTA NARANJA: NIVELES ALTOS EN EL RÍO META

Se mantiene la tendencia de descenso en el nivel del río Meta a la altura de la estación Puente Lleras, municipio de Puerto López (Meta), sin embargo el IDEAM recomienda mantener atento seguimiento al comportamiento del nivel en este río.

ALERTA NARANJA: DESLIZAMIENTOS DE TIERRA

Amenaza moderada de probabilidad de ocurrencia de deslizamientos de tierra en áreas inestables y de ladera de los municipios de:

DEPARTAMENTO	MUNICIPIOS
CASANARE	Támara y Pore.
META	Acacias.

REGIÓN AMAZÓNICA**ALERTA NARANJA: INCENDIOS DE LA COBERTURA VEGETAL**

Amenaza moderada de ocurrencia de incendios de la cobertura vegetal en zonas de bosques, cultivos y pastos, localizados en los siguientes municipios y sectores aledaños:

DEPARTAMENTO	MUNICIPIOS
CAQUETÁ	El Doncello, El Paujil, Florencia, Puerto Rico y San Vicente Del Caguán.

ALERTA NARANJA: DESLIZAMIENTOS DE TIERRA

Amenaza moderada de probabilidad de ocurrencia de deslizamientos de tierra en áreas inestables y de ladera de los municipios de:

DEPARTAMENTO	MUNICIPIOS
CAQUETÁ	San José del Fragua.
PUTUMAYO	Mocóa y Villagarzón.

MAR CARIBE**ALERTA AMARILLA: PLEAMAR**

Hasta el día de hoy 30 de agosto, se espera una de las pleamares más significativas del mes asociada con la marea astronómica, se sugiere a habitantes costeros estar atentos a la culminación del fenómeno.

OCÉANO PACÍFICO**ALERTA AMARILLA: PLEAMAR**

Hasta el 02 de septiembre del presente año se espera una de las pleamares más significativas del mes asociada con la marea astronómica, se recomienda a habitantes costeros estar atentos a la evolución del fenómeno.

ALERTA ROJA. PARA TOMAR ACCIÓN Advierte a los sistemas de prevención y atención de desastres sobre la amenaza que puede ocasionar un fenómeno con efectos adversos sobre la población, el cual requiere la atención inmediata por parte de la población y de los cuerpos de atención y socorro. Se emite una alerta sólo cuando la identificación de un evento extraordinario indique la probabilidad de amenaza inminente y cuando la gravedad del fenómeno implique la movilización de personas y equipos, interrumpiendo el normal desarrollo de sus actividades cotidianas.

ALERTA NARANJA. PARA PREPARARSE Indica la presencia de un fenómeno. No implica amenaza inmediata y como tanto es catalogado como un mensaje para informarse y prepararse. El aviso implica vigilancia continua ya que las condiciones son propicias para el desarrollo de un fenómeno, sin que se requiera permanecer alerta.

ALERTA AMARILLA. PARA INFORMARSE Es un mensaje oficial por el cual se difunde información. Por lo regular se refiere a eventos observados, reportados o registrados y puede contener algunos elementos de pronóstico a manera de orientación. Por sus características pretéritas y futuras difiere del aviso y de la alerta, y por lo general no está encaminado a alertar sino a informar.

CONDICIONES NORMALES Indica que no existe ninguna clase de alerta para la región o zona mencionada.

°C: grados Celsius; m: metros; mm: milímetros; msnm: metros sobre nivel del mar;

Km/h: kilómetros por hora

GOES: Geostationary Operational Environmental Satellites (Satélite Geostacionario Operacional Ambiental).

GOES-13 es el designado GOES-Este, localizado en 75° W sobre el ecuador geográfico.

HLC: hora local colombiana

PNN: Parque Nacional Natural; SFF: Santuario de Fauna y Flora

Omar FRANCO TORRES, Director General

Christian EUSCÁTEGUI COLLAZOS, Jefe Oficina del Servicio de Pronósticos y Alertas

Profesionales de turno:

Hernando WILCHES, Viviana CHIVATÁ, Daniel USECHE, Araminta VEGA y Alberto PARDO.

Internet: <http://www.ideam.gov.co>

Correos electrónicos: servicio@ideam.gov.co, alertas@ideam.gov.co

Calle 25 d # 96b - 70, piso 3. Bogotá, D.C.

Teléfono: 3075625 ext. 1334-1336.

Síganos en: Twitter: @IDEAM Colombia; Facebook: www.facebook.com/ideam.instituto

YouTube: Canal de Instituto IDEAM / <http://www.youtube.com/user/InstitutoIDEAM>